

## Sporák elektrický se statickou elektrickou troubou GN 2/1 - 6x plotýnka 400 V

|                 |                        |          |
|-----------------|------------------------|----------|
| <b>Model</b>    | <b>Sap kód</b>         | 00110114 |
| SPT 70/120-21 E | <b>Skupina artiklů</b> | Sporáky  |

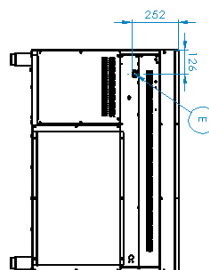
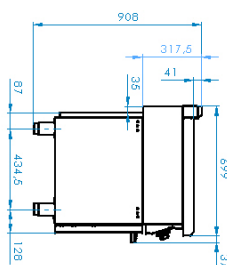
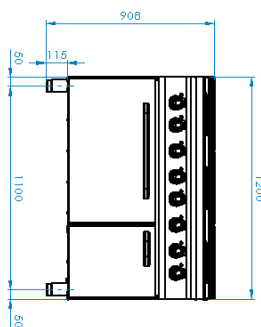


- Typ spotřebiče: Elektrické zařízení
- Příkon zóny 1 [kW]: 2,6
- Příkon zóny 2 [kW]: 2,6
- Příkon zóny 3 [kW]: 2,6
- Příkon zóny 4 [kW]: 2,6
- Příkon zóny 5 [kW]: 2,6
- Příkon zóny 6 [kW]: 2,6
- Typ vnitřní části zařízení 1 (např. trouby): Elektrické
- Typ vnitřní části zařízení 2 (např. trouby): Statická
- Stupeň krytí ovládacích prvků: IPX4
- Materiál: AISI 304 vrchní deska, AISI 430 opláštění

|                               |                    |  |            |
|-------------------------------|--------------------|--|------------|
| <b>Sap kód</b>                | 00110114           | <b>Příkon zóny 3 [kW]</b>                          | 2,6        |
| <b>Šířka netto [mm]</b>       | 1200               | <b>Příkon zóny 4 [kW]</b>                          | 2,6        |
| <b>Hloubka netto [mm]</b>     | 700                | <b>Příkon zóny 5 [kW]</b>                          | 2,6        |
| <b>Výška netto [mm]</b>       | 900                | <b>Příkon zóny 6 [kW]</b>                          | 2,6        |
| <b>Hmotnost netto [kg]</b>    | 119.60             | <b>Typ vnitřní části zařízení 1 (např. trouby)</b> | Elektrické |
| <b>Příkon elektrický [kW]</b> | 21.900             | <b>Typ vnitřní části zařízení 2 (např. trouby)</b> | Statická   |
| <b>Napájení</b>               | 400 V / 3N - 50 Hz | <b>Šířka vnitřní části zařízení [mm]</b>           | 682        |
| <b>Počet zón</b>              | 6                  | <b>Hloubka vnitřní části zařízení [mm]</b>         | 558        |
| <b>Příkon zóny 1 [kW]</b>     | 2,6                | <b>Výška vnitřní části zařízení [mm]</b>           | 348        |
| <b>Příkon zóny 2 [kW]</b>     | 2,6                | <b>Průměr zařízení [mm]</b>                        | 220        |

## Sporák elektrický se statickou elektrickou troubou GN 2/1 - 6x plotýnka 400 V

|                 |                        |          |
|-----------------|------------------------|----------|
| <b>Model</b>    | <b>Sap kód</b>         | 00110114 |
| SPT 70/120-21 E | <b>Skupina artiklů</b> | Sporáky  |



### Sporák elektrický se statickou elektrickou troubou GN 2/1 - 6x plotýnka 400 V

|                 |                        |          |
|-----------------|------------------------|----------|
| <b>Model</b>    | <b>Sap kód</b>         | 00110114 |
| SPT 70/120-21 E | <b>Skupina artiklů</b> | Sporáky  |

# 1

#### **Kulaté plotny**

rychlé nahřátí  
efektivní vaření na kulaté ploše se snadným  
přilnutím k nádobí

- úspora času při přípravě pokrmů
- snadná obsluha díky velké ploše ploten

# 2

#### **Vnitřní termostatická ochrana ploten**

delší životnost ploten

- nedochází k přehřátí ploten a nepraská

# 3

#### **Stupeň krytí ovládacích prvků IPX4**

bezúdržbový systém  
odolnost proti stříkající vodě  
dlouhá životnost

- úspory na servisních zásazích
- snadné čištění zařízení

# 4

#### **Celonerezové provedení**

dlouhá životnost  
odolnost desky z broušené oceli o síle 10 mm

- úspory na servisních zásazích
- vyšší odolnost proti korozi

# 5

#### **Hygienické prolisy vrchní desky**

absence ostrých rohů a hran (potenciální místa, kde by  
mohly ulpívat nečistoty)  
plynulé přechody

- jednoduché rychlé čištění

# 6

#### **Velká el. trouba se čtyřmi pozicemi pro rošty se statickým pečením**

možnost pečení  
vysoká kapacita a variabilita  
celonerezové provedení

- vhodné pro kynuté pokrmy a moučníky
- dlouhá životnost
- jednoduché čištění

### Sporák elektrický se statickou elektrickou troubou GN 2/1 - 6x plotýnka 400 V

|                 |                        |          |
|-----------------|------------------------|----------|
| <b>Model</b>    | <b>Sap kód</b>         | 00110114 |
| SPT 70/120-21 E | <b>Skupina artiklů</b> | Sporáky  |

**1. Sap kód:**

00110114

**2. Šířka netto [mm]:**

1200

**3. Hloubka netto [mm]:**

700

**4. Výška netto [mm]:**

900

**5. Hmotnost netto [kg]:**

119.60

**6. Šířka brutto [mm]:**

1240

**7. Hloubka brutto [mm]:**

800

**8. Výška brutto [mm]:**

975

**9. Hmotnost brutto [kg]:**

136.35

**10. Typ spotřebiče:**

Elektrické zařízení

**11. Konstruční typ zařízení:**

S podstavbou

**12. Příkon elektrický [kW]:**

21.900

**13. Napájení:**

400 V / 3N - 50 Hz

**14. Stupeň krytí ovládacích prvků:**

IPX4

**15. Materiál:**

AISI 304 vrchní deska, AISI 430 opláštění

**16. Typ vrchní desky:**

Prolisovaná - komfortní údržba čištění

**17. Materiál vrchní desky:**

AISI 304

**18. Tloušťka vrchní desky [mm]:**

1.20

**19. Počet zón:**

6

**20. Příkon zóny 1 [kW]:**

2,6

**21. Příkon zóny 2 [kW]:**

2,6

**22. Příkon zóny 3 [kW]:**

2,6

**23. Příkon zóny 4 [kW]:**

2,6

**24. Příkon zóny 5 [kW]:**

2,6

**25. Příkon zóny 6 [kW]:**

2,6

**26. Počet stupňů regulace výkonu:**

6

**27. Servisní přístup:**

Zepředu odejmutím čelního panelu

**28. Bezpečnostní prvky:**

bezpečnostní termostat trouby

### Sporák elektrický se statickou elektrickou troubou GN 2/1 - 6x plotýnka 400 V

|                 |                        |          |
|-----------------|------------------------|----------|
| <b>Model</b>    | <b>Sap kód</b>         | 00110114 |
| SPT 70/120-21 E | <b>Skupina artiklů</b> | Sporáky  |

**29. Pojistný termostat do x °C:**

360

**30. Nastavitelné nožičky:**

Ano

**31. Počet hořáků/ploten:**

6

**32. Průměr zařízení [mm]:**

220

**33. Typ elektrických varných zón:**

Kulaté

**34. Typ trouby:**

elektrická statická

**35. Rozměr trouby:**

GN 2/1

**36. Materiál trouby:**

Nerez

**37. Typ vnitřní části zařízení 1 (např. trouby):**

Elektrické

**38. Typ vnitřní části zařízení 2 (např. trouby):**

Statická

**39. Šířka vnitřní části zařízení [mm]:**

682

**40. Hloubka vnitřní části zařízení [mm]:**

558

**41. Výška vnitřní části zařízení [mm]:**

348

**42. Maximální teplota vnitřní komory [°C]:**

50

**43. Minimální teplota vnitřní komory [°C]:**

300